

# PRESTIGIO (triplo vetro)

## SISTEMA A TRE GUARNIZIONI

Finestre e porte finestre realizzate con profili conformi alla normativa UNI EN 12608.

Il sistema permette di ottenere elevate prestazioni sia termiche che acustiche rispondendo così alle imposizioni europee più rigide.

I profili del sistema sono estrusi con mescole di tipo S adatte ai climi più severi, con stabilizzanti al Ca/Zn e sono completamente riciclabili.

Su tutto il perimetro dei profili (anta e telaio) il sistema prevede l'inserimento di un adeguato rinforzo in acciaio zincato.

La composizione standard prevede l'utilizzo di un vetro camera 33.1/14argon/4ex/14argon/33.1 BE su tutti i serramenti come previsto dalle leggi vigenti.

Le porte finestre di serie, sono dotate della soglia ribassata in alluminio a taglio termico.

Ferramenta AGB serie Artech con trattamento Activeage (finitura attiva ad alta protezione ed alta resistenza alla corrosione anche nelle condizioni ambientali più avverse).

Tutti i serramenti sono dotati di apertura a ribalta e catenaccio ad espansione sulle ante riceventi (ad eccezione di serramenti a wasistas, con serratura e alzanti scorrevoli).

Il telaio è disponibile nella versione cassa piana o aletta da 30 mm.

Il sistema prevede l'utilizzo dell'anta 824-11 (a 7 camere).

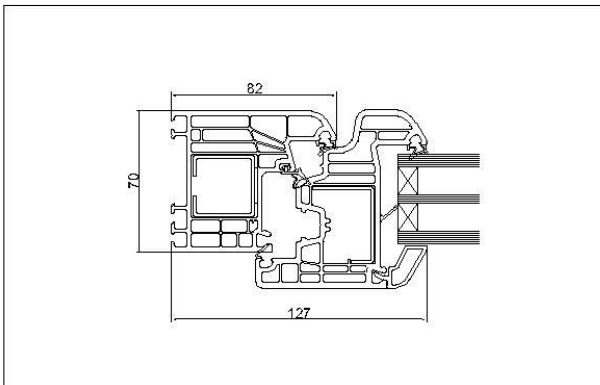
Le colorazioni base sono bianco massa e avorio massa, ma è disponibile un'ampia gamma di essenze effetto legno e colori a cartella.

Versione **STANDARD** con valore  $U_f 1.20 \text{ W/(m}^2\text{K)}$ .

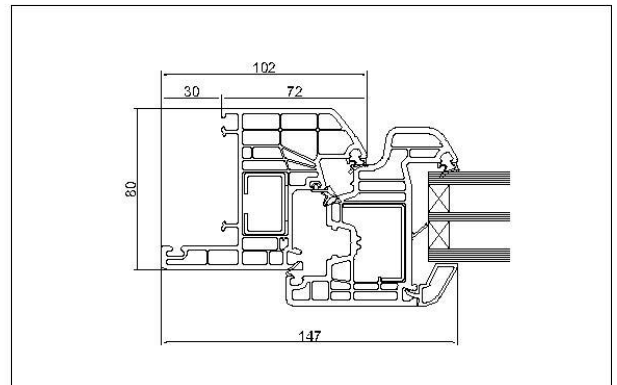
Versione **INNOVATION** con valore  $U_f 0.97 \text{ W/(m}^2\text{K)}$ .

DATI TECNICI CERTIFICATI CON RINFORZI IN FERRO ZINCATO		
	Trasmittanza $U_w (1,23 \times 1,48) \Psi 0.031$ , canalina multitech Warm Edge, su serramento a 2 ante, misura normalizzata 1230 x 1480, vetrocamera 33.1/14argon/4ex/14argon/33.1 B.E. $U_g 0.6$	0.95 W/m <sup>2</sup> K
	Isolamento acustico	Fino a 44 dB
	Tenuta all'acqua (UNI EN 1027, UNI EN 12208)	E1500
	Resistenza al carico del vento (UNI EN 1221, UNI EN 12210)	B3
	Permeabilità all'aria (UNI EN 1026, UNI EN 12207)	4

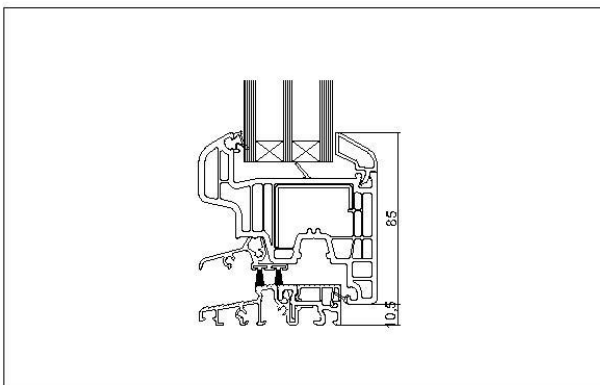
SEZIONI:



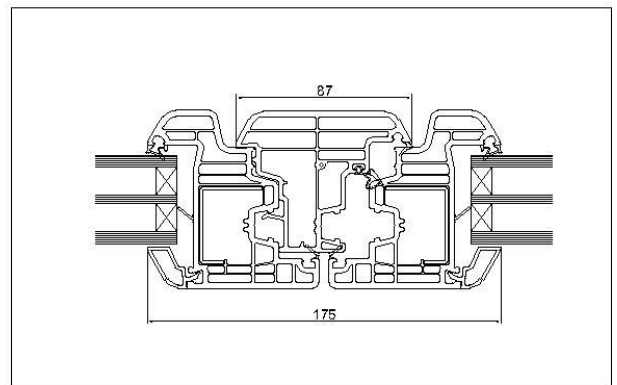
Telaio cassa plana 811-51 + anta 824-11



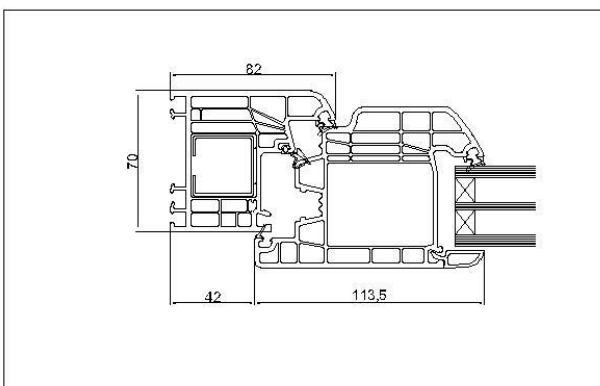
Telaio aletta da 30 mm 812-01 + anta 824-11



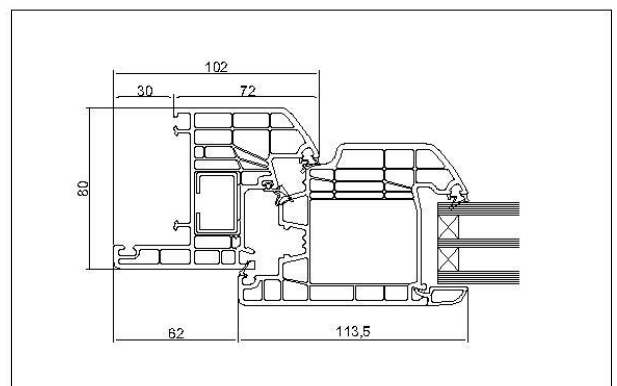
Soglia ribassata anta 824-11



Nodo centrale anta 824-11



Telaio cassa plana 811-51 + anta portoncino 822-15



Telaio aletta da 30 mm 812-01 + anta portoncino 822-15